

## ROUTEBESCHRIJVING

### ONDERZOEKSCENTRUM UTRECHT

---

Het onderzoekscentrum Utrecht is gevestigd in Hoog Catharijne. De gemeente Utrecht vernieuwt het stationsgebied. Informatie over de bereikbaarheid vindt u op de website [www.cu2030.nl](http://www.cu2030.nl).

- Het onderzoekscentrum is rolstoeltoegankelijk.
- In Hoog Catharijne zijn er interactieve zuilen waarop u de plattegrond digitaal kunt bekijken. Ook kunt u een gratis plattegrond ophalen bij de informatiebalie.

#### Met de trein

- Volg vanaf de treinstationshal de borden richting centrum.
- Ga na het verlaten van de toegangspoortjes naar links.
- Als u de schuifdeuren uitloopt, staat u onder het reuzendak/bollendak.

Vanaf hier zijn er twee mogelijkheden: toegang aan de buitenzijde van Hoog Catharijne of toegang via Hoog Catharijne.

#### **Toegang aan de buitenzijde van Hoog Catharijne**

- Loop niet naar de ingang van Hoog Catharijne, maar ga naar rechts.
- Bel aan bij de 2<sup>e</sup> schuifdeur links. Na het aanbellen wordt de deur automatisch geopend. U hoeft verder niets in te spreken of te doen.
- Neem de lift naar de 3e verdieping.
- Ga naar links.
- U bent in het onderzoekscentrum.



*Loop niet naar de ingang van Hoog Catharijne, maar ga naar rechts.*



*Bel aan bij de 2<sup>e</sup> schuifdeur links. Na het aanbellen wordt de deur automatisch geopend. U hoeft verder niets in te spreken of te doen.*

### **Toegang via Hoog Catharijne:**

- Ga naar de ingang van Hoog Catharijne.
- Ga bij binnenkomst naar rechts en houd rechts aan.
- Loop richting Moreelsepark.
- Schuin tegenover het onderzoekscentrum zitten de zaken Bakker Bart en Madame Cocos.
- Bel aan bij 'Bevolkingsonderzoek'. Na het aanbellen wordt de deur automatisch geopend. U hoeft verder niets in te spreken of te doen.
- Neem de lift of de trap naar de 3e verdieping.
- Ga naar links.
- U bent in het onderzoekscentrum.



*De ingang van Hoog Catharijne.*

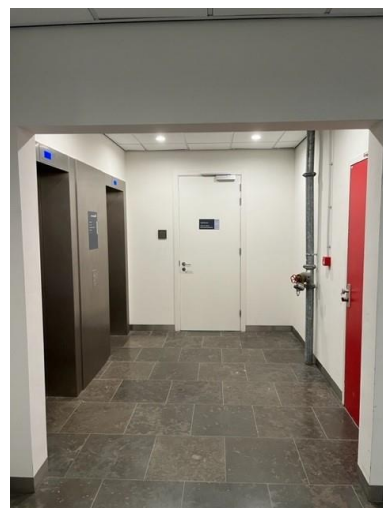


*De toegang naar het onderzoekscentrum (de deur rechts op de foto).*



*Het belsysteem bij de toegangsdeur:*

- Toets pijlen omhoog of omlaag om 'Bevolkingsonderzoek' te zoeken
- Toets op het bel-teken voor verbinding
- Na het aanbellen wordt de deur automatisch geopend. U hoeft verder niets in te spreken of te doen.



*Pak de lift of neem de trap (het trappenhuis bevindt zich achter de deur recht tegenover u)*

## Met de auto

- Parkeergarage P2 is tijdelijk gesloten. P1 (Spoorstraat 22, 3511 EN Utrecht), P3 (Stationsstraat 152, 3511 EK Utrecht) en P4 (Stationsstraat 29, 3511 EK Utrecht) zijn wel geopend.
- Kijk voor de route op de voorgaande pagina bij 'Toegang via Hoog Catharijne'.
- Schuin tegenover het onderzoekscentrum zitten de zaken Bakker Bart en Madame Cocos.
- Bel aan bij 'Bevolkingsonderzoek'. Na het aanbellen wordt de deur automatisch geopend. U hoeft verder niets in te spreken of te doen.
- Neem de lift of de trap naar de 3e verdieping.
- Ga naar links.
- U bent in het onderzoekscentrum.



De ingang van Hoog Catharijne.

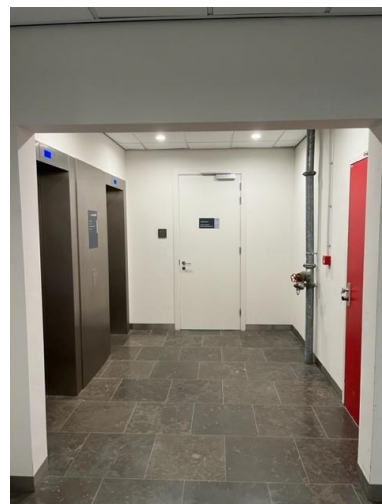


De toegang naar het onderzoekscentrum (de deur rechts op de foto).



Het belsysteem bij de toegangsdeur:

- Toets pijlen omhoog of omlaag om 'Bevolkingsonderzoek' te zoeken
- Toets op het bel-teken voor verbinding
- Na het aanbellen wordt de deur automatisch geopend. U hoeft verder niets in te spreken of te doen.



Pak de lift of neem de trap (het trappenhuis bevindt zich achter de deur recht tegenover u)

## Met de taxi

- Rij vanuit Laan van Puntenburg richting station Utrecht Centraal/Hoog Catharijne, tot de taxistandplaats of de halen & brengen-standplaats.
- Ga via de lift, roltrap of trap omhoog.
- Ga bovenaan de roltrap of trap naar rechts.
- Bel aan bij de 1<sup>e</sup> schuifdeur rechts. Op de schuifdeur staat: Kantoren Van Duvenborch, Stationsplein 89, 90 91, 97 en 109. Na het aanbellen wordt de deur automatisch geopend. U hoeft verder niets in te spreken of te doen.
- Neem de lift naar de 3e verdieping.
- Ga naar links.
- U bent in het onderzoekscentrum.



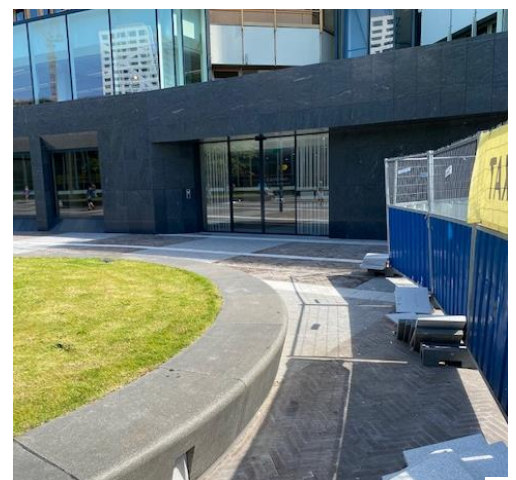
Richting station Utrecht Centraal/Hoog Catharijne.



De lift, roltrap of trap naar station Utrecht Centraal/Hoog Catharijne.



Ga bovenaan naar rechts.



Bel aan bij de 1<sup>e</sup> schuifdeur rechts. Na het aanbellen wordt de deur automatisch geopend. U hoeft verder niets in te spreken of te doen.