

## ROUTEBESCHRIJVING

### ONDERZOEKSCENTRUM UTRECHT

Het onderzoekscentrum Utrecht is gevestigd in Hoog Catharijne. De gemeente Utrecht vernieuwt het stationsgebied. Informatie over de bereikbaarheid vindt u op de website [www.cu2030.nl](http://www.cu2030.nl).

- Het onderzoekscentrum is rolstoeltoegankelijk.
- Het onderzoekscentrum is vanaf winkelniveau / Hoog Catharijne alleen toegankelijk met een lift en niet met een trap. Bel de informatielijn als dit problemen geeft.
- In Hoog Catharijne zijn er interactieve zuilen waarop u de plattegrond digitaal kunt bekijken. Ook kunt u een gratis plattegrond ophalen bij de informatiebalie.

#### Met de trein

- Volg vanaf de treinstationshal de borden richting centrum.
- Ga na het verlaten van de toegangspoortjes naar links.
- Als u de schuifdeuren uitloopt, staat u onder het reuzendak/bollendak.

Vanaf hier zijn er twee mogelijkheden: toegang aan de buitenzijde van Hoog Catharijne of toegang via Hoog Catharijne.

#### **Toegang aan de buitenzijde van Hoog Catharijne**

- Loop niet naar de ingang van Hoog Catharijne, maar ga naar rechts.
- Bel aan bij de 1<sup>e</sup> schuifdeur links. Op de schuifdeur staat: Kantoren Van Duvenborch, Stationsplein 89, 90 91, 97 en 109.
- Neem de lift naar de 3e verdieping.
- Ga naar links.
- U bent in het onderzoekscentrum.



*Loop niet naar de ingang van Hoog Catharijne, maar ga naar rechts.*



*Bel aan bij de 1<sup>e</sup> schuifdeur links (Kantoren Van Duvenborch, Stationsplein 89, 90 91, 97 en 109).*

**Toegang via Hoog Catharijne:**

- Ga naar de ingang van Hoog Catharijne.
- Ga bij binnenkomst naar rechts en houd rechts aan.
- Loop richting Moreelsepark.
- Het onderzoekscentrum zit tegenover Banketbakkerij Tamminga en Verweij.
- Bel aan bij 'Bevolkingsonderzoek'.
- Neem de lift naar de 3e verdieping.
- Ga naar links.
- U bent in het onderzoekscentrum.



*De ingang van Hoog Catharijne.*



*De toegang naar het onderzoekscentrum.*



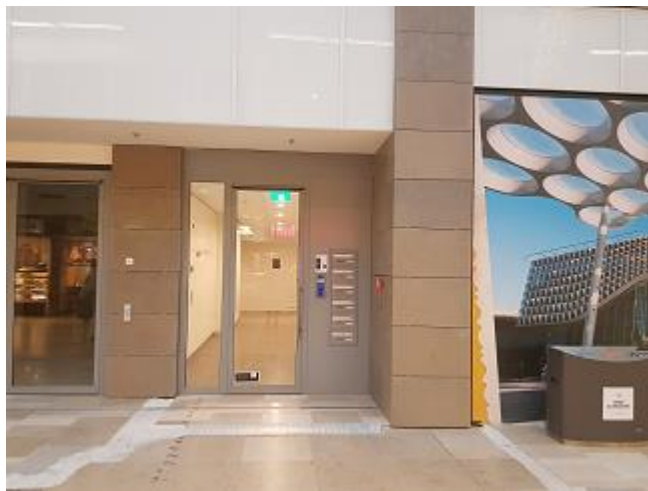
*De toegang naar het onderzoekscentrum*



*Het belsysteem bij de toegangsdeur:  
- Toets pijlen omhoog of omlaag om  
'Bevolkingsonderzoek' te zoeken  
- Toets op het bel-teken voor verbinding*

## Met de auto

- Wegens onderhoud is parkeergarage P1 vanaf 10 januari t/m 3 april 2022 gesloten. Parkeergarage P2 is tot nader order gesloten. P3 (Stationsstraat 152, 3511 EK Utrecht), P4 (Stationsstraat 29, 3511 EK Utrecht) en P5 (Daalsesingel, 3511 LC Utrecht) zijn wél geopend.
- Kijk voor de route op de voorgaande pagina bij 'Toegang via Hoog Catharijne'.
- Het onderzoekscentrum zit tegenover Banketbakkerij Tamminga en Verweij.
- Bel aan bij 'Bevolkingsonderzoek'.
- Neem de lift naar de 3e verdieping.
- Ga naar links.
- U bent in het onderzoekscentrum.



*De toegang naar het onderzoekscentrum*



*Het belsysteem bij de toegangsdeur:  
- Toets pijlen omhoog of omlaag om 'Bevolkingsonderzoek' te zoeken  
- Toets op het bel-teken voor verbinding*

## Met de taxi

- Rij vanuit Laan van Puntenburg richting station Utrecht Centraal/Hoog Catharijne, tot de taxistandplaats of de halen & brengen-standplaats.
- Ga via de roltrap of trap omhoog (de lift is momenteel helaas buiten gebruik).
- Ga bovenaan de roltrap of trap naar rechts.
- Bel aan bij de 1<sup>e</sup> schuifdeur rechts. Op de schuifdeur staat: Kantoren Van Duvenborch, Stationsplein 89, 90 91, 97 en 109.
- Neem de lift naar de 3e verdieping.
- Ga naar links.
- U bent in het onderzoekscentrum.



*Richting station Utrecht Centraal/Hoog Catharijne.*



*De roltrap of trap naar station Utrecht Centraal/Hoog Catharijne (de lift is momenteel helaas buiten gebruik).*



*Ga bovenaan de roltrap of trap naar rechts.*



*Bel aan bij de 1<sup>e</sup> schuifdeur rechts (Kantoren Van Duvenborch, Stationsplein 89, 90, 91, 97 en 109).*