

# bevolkingsonderzoek



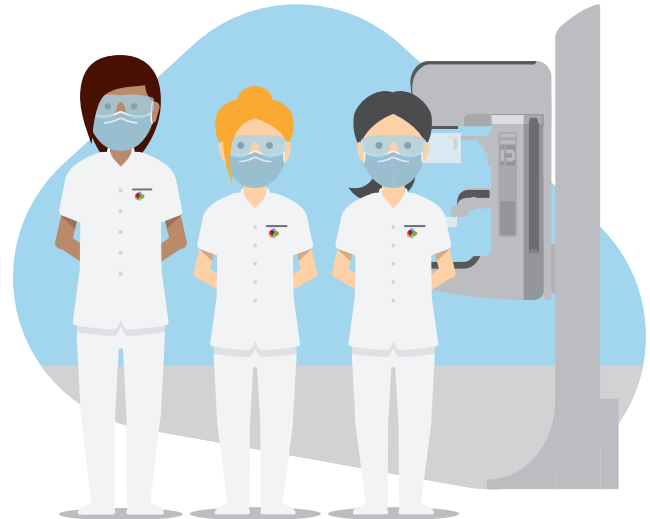
## Informatie voor ketenpartners

Alle vrouwen tussen 50 en 75 jaar ontvingen tot 2020 elke twee jaar een uitnodiging voor een onderzoek naar borstkanker op een onderzoekscentrum in hun regio.



Bevolkingsonderzoek Nederland is georganiseerd in vijf regio's. De vijf regio's werken nauw samen, maar elke regionale organisatie is verantwoordelijk voor haar eigen gebied.

Het bevolkingsonderzoek naar borstkanker kampt al enige tijd met een personeelstekort. In sommige regio's begon het uitnodigingsinterval hierdoor op te lopen.



Daarnaast zorgen de corona-maatregelen ervoor dat we per dag minder cliënten kunnen onderzoeken. We moesten bovendien een tijdje stoppen met de onderzoeken. Hierdoor is de vertraging in het uitnodigen nog groter geworden.

# bevolkingsonderzoek



Het ministerie van VWS heeft daarom besloten dat het uitnodigingsinterval stapsgewijs wordt verhoogd van gemiddeld twee naar gemiddeld maximaal drie jaar. Deze situatie is van kracht tot en met 2023.



Niet alle regio's hebben evenveel last van personeelstekort. We willen cliënten in het hele land zoveel mogelijk een gelijke behandeling bieden. Daarom zullen sommige vrouwen een uitnodiging ontvangen om zich te laten screenen in een aangrenzende regio. Ook zullen soms mensen en middelen van Bevolkingsonderzoek anders over de regio's worden verdeeld.



## Informatie voor ketenpartners



Met onze interne opleidingen tot MB'er in de screening, mammolaborant en MBB'er werken we aan een terugkeer naar een tweejaarlijks interval. Dat proces is al volop in gang. Opleiden kost tijd. Het duurt dus even voordat we weer op volle sterkte zijn.



Vanaf 1 januari 2024 brengen we het uitnodigingsinterval gefaseerd weer naar gemiddeld twee jaar.

Heeft u nog vragen? Kijk dan op [bevolkingsonderzoeknederland.nl/borstkanker](https://bevolkingsonderzoeknederland.nl/borstkanker)